

Freezer Vertical Comercial Ciego Brunetti

---

**FVC1P600**



- Construido en acero inoxidable
- Sistema de refrigeración robusto
- Estanterías resistentes y duraderas
- Control digital

# Características

FVC1P600



Control inteligente



Acero inox.



Temp. ajustable

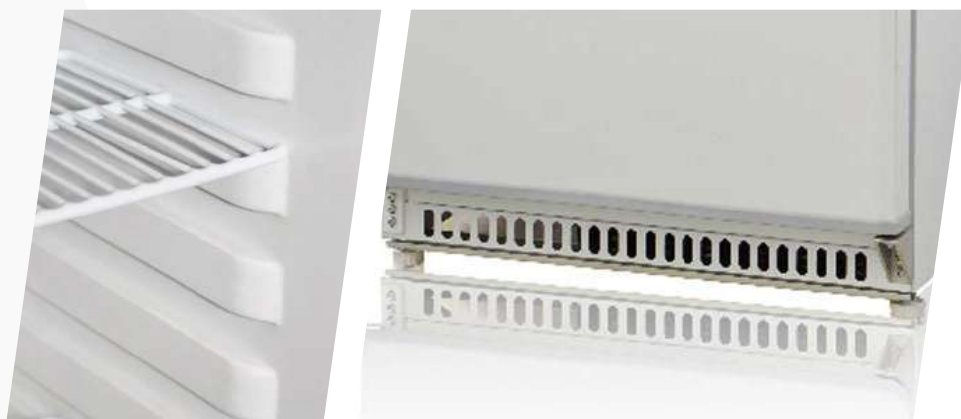


Silencioso

## Características:

**Exterior en acero inoxidable AISI 430:** Acabado profesional, resistente a la corrosión, ideal para entornos de trabajo exigentes.

**Interior blanco de fácil limpieza:** Superficie lisa y segura para el contacto con alimentos.



**Puerta reversible con manija embutida:** Permite cambiar el sentido de apertura según necesidad. Su diseño frontal plano optimiza el espacio.

**Sistema de refrigeración robusto:** Equipado con gas refrigerante ecológico R290, que garantiza menor consumo energético, menor tiempo de funcionamiento y una distribución térmica uniforme.

# Características

FVC1P600



**Aislación de alta densidad:** paneles inyectados con ciclopentano y poliuretano, que superan los estándares de rigidez y eficiencia térmica.

**Estanterías resistentes y duraderas:** Estructura reforzada con recubrimiento anticorrosivo. Soportan altas cargas sin deformarse, descascararse ni pelarse.

**Estantes ajustables:** Permiten adaptar el espacio interno según el tamaño del producto.



# Características

FVC1P600

**Burlete reemplazable:** Fácil de mantener, asegura el cierre hermético del gabinete.

**Control digital de temperatura con display:** Alta precisión en la regulación térmica y lectura clara de la temperatura.

**Descongelamiento automático:** Evita la acumulación de escarcha y reduce la necesidad de mantenimiento manual.

**Alarma de puerta abierta y alta temperatura:** Sistema de alerta para prevenir pérdidas por mal uso o fallos operativos.

**Cerradura con llave:** Asegura el contenido del equipo frente a accesos no autorizados.



**Base combinada:** 2 patas niveladoras delanteras + 2 ruedas traseras, brindan estabilidad y facilidad de traslado.

# Datos Técnicos

FVC1P600

MODELO	<b>FVC1P600</b>
Sistema de refrigeración	<b>Ventilado</b>
Refrigerante	<b>R290</b>
Tipo de descongelamiento	<b>Automático (por tiempo + temperatura)</b>
Certificación	<b>CE</b>
Clase climática	<b>4</b>
Nivel de consumo energético	<b>D (Clase 4)</b>
Potencia compresor	<b>1 HP</b>
Consumo energético	<b>6,12 kWh/24h</b>
Capacidad bruta	<b>562 L</b>
Capacidad neta	<b>399 L</b>
Termostato	<b>Digital, modelo DT-03</b>
Ventilador del evaporador	<b>SÍ</b>
Ventilador del condensador	<b>SÍ</b>
Interruptor de encendido	<b>NO</b>
Rango de temperatura	<b>-23°C a -18°C</b>
Tensión/Frecuencia	<b>220V / 50Hz</b>
Temp. ambiente recomendada	<b>0°C a 38°C</b>
Cerradura y llave	<b>SÍ</b>
Evaporador	<b>Tubería de cobre con aletas de aluminio + revestimiento</b>
Condensador	<b>Tipo "Wire on tube"</b>
Material de la puerta exterior	<b>Acero inoxidable 430</b>
Material de los laterales exteriores	<b>Acero inoxidable 430</b>

*Las imágenes publicitarias son solo de referencia, prevalece el producto real.  
La empresa se reserva el derecho de cambiar las especificaciones sin previo aviso.*

# Datos Técnicos

FVC1P600

MODELO	<b>FVC1P600</b>
Material de la parte trasera exterior	<b>Acero galvanizado</b>
Material de la parte superior exterior	<b>Acero inoxidable 430</b>
Material de la base exterior	<b>Acero galvanizado</b>
Material interior de la puerta	<b>HIPS</b>
Materia interior	<b>HIPS</b>
Estantes	<b>4 Estantes</b>
Tamaño de estantes	<b>Superior: 668 x 525 mm</b>
Puerta reversible	<b>SÍ</b>
Manija de puerta	<b>Integrada</b>
Luz interior	<b>NO</b>
Pies / ruedas	<b>2 Patas y 2 Ruedas traseras</b>
Dimensiones internas	<b>675 x 573 x 1644 mm</b>
Dimensiones externas	<b>775 x 705 x 1900 mm</b>
Dimensiones embalado	<b>805 x 735 x 2050 mm</b>
Tipo de embalaje	<b>Caja de cartón corrugado + film plástico</b>
Peso neto	<b>79,5 Kg</b>
Peso bruto	<b>93 Kg</b>

*Las imágenes publicitarias son solo de referencia, prevalece el producto real.  
La empresa se reserva el derecho de cambiar las especificaciones sin previo aviso.*